

일과 생활의 균형을 만들어 가는

가족친화인인증

아내



경상북도



경북여성정책개발원
경상북도 일·생활균형지원센터

가족친화인증이란?

가족친화제도를 모범적으로 운영하는 기업 및 기관에
대하여 심사를 통해 인증을 부여하는 제도

*『가족친화 사회환경의 조성 촉진에 관한 법률』 제15조

《가족친화제도의 예시》

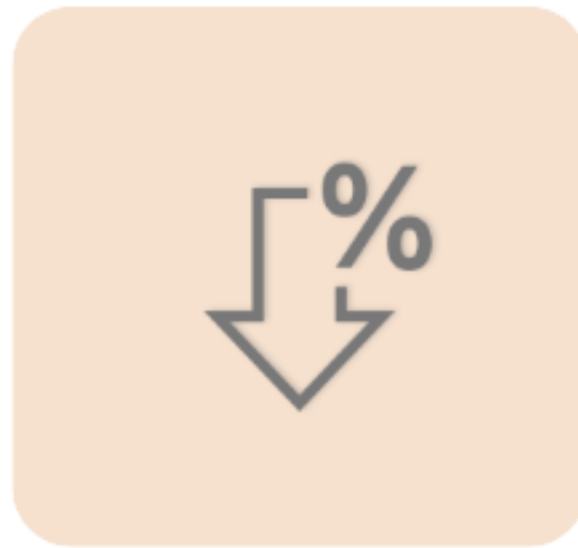
- ✓ 자녀출산 및 양육지원제도
- ✓ 탄력적근무제도
- ✓ 근로자 및 가족 지원제도
- ✓ 가족친화 직장문화 조성



가족친화인증기업 인센티브



정기세무·관세조사
유예



대출 금리 우대



조달청 등 적격심사
가점부여



출입국 심사
우대



신용보증기금
심사 우대



휴가비 지원, 워크숍 지원,
가족돌봄지원

가족친화인증기업 준비 지원

경북 일·생활균형지원센터*에서는
도내 기업과 기관의 가족친화인증 준비를 지원해 드립니다.

*일·생활균형 추진사업을 수행하는 경상북도 지정기관



가족친화제도
도입 및 개선을 위한
1:1 맞춤 컨설팅



일·생활균형 실천
직장교육

컨설팅 및 직장교육 신청 방법



신청서 바로가기

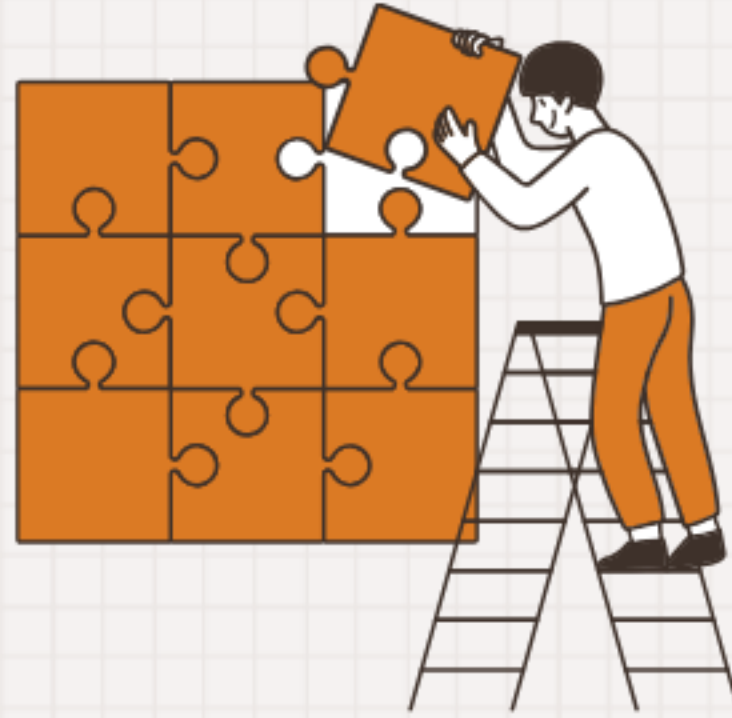
메일 접수

일·생활균형지원센터 홈페이지에서
(www.gbforwork.or.kr)
신청서 다운받아 작성 후 메일 접수
w@forwoman.or.kr



전화 문의

경북여성정책개발원
일·생활균형지원센터
054-650-7936~9



일과 생활의 균형을 지키는 기업문화
지금,
가족친화인증으로
시작하세요!

